

Deckblatt D1 - VBSM / BBMV
Leistungsprüfung D1
Testbogen 2 A

18

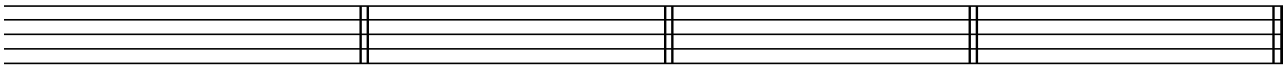
8. Notiere zuerst den (einen) Notenschlüssel deines Instrumentes und schreibe die Vorzeichen zu folgenden Tonarten in der richtigen Reihenfolge:

F-Dur

G-Dur

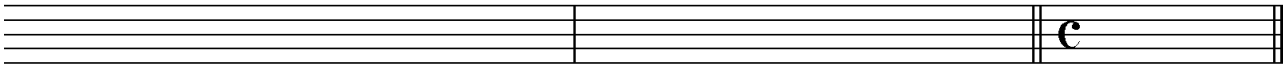
Es-Dur

A-Dur



4

9. Schreibe in die ersten beiden Takte eine **D-Dur** Tonleiter im **2/4 Takt** in **Achtel-Noten aufwärts**. Notiere zuerst den (einen) **Notenschlüssel** mit Taktartangabe. Beginne im Violinschlüssel mit **d¹**, im Bassschlüssel mit **d** und im Bratschenschlüssel mit **d¹**. Kennzeichne die **Halbtöne**. Notiere im dritten Takt den dazugehörigen **Tonikadreiklang** in **Ganzen-Noten**:



8

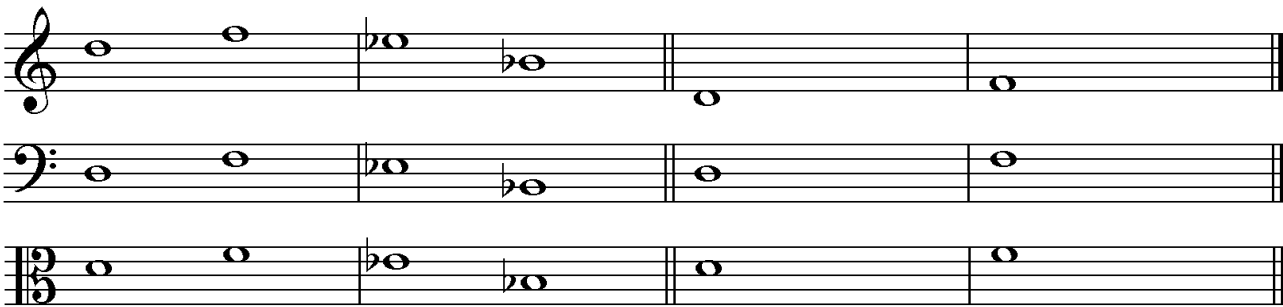
10. Feinbestimmung der Intervalle. (Bearbeite nur eine Notenzeile):

Bestimme die Intervalle genau:

Schreibe die Intervalle:

große Septime
aufwärts

kleine Sekunde
abwärts



4

11. Erkläre folgende Fachbegriffe:

Moderato = _____

mezzopiano (*mp*) = _____

accelerando (*accel.*) = _____

Presto = _____

fortissimo (*ff*) = _____

Da capo (*D.C.*) = _____

3

12. Erkläre folgende Artikulationsarten und kennzeichne die Noten entsprechend:

tenuto

legato



= _____

= _____

2

13. Wie nennt man die Musikepoche in der Zeit von **1750 - 1820**?

Barock

Romantik

Klassik

1

40

Gehörbildung

14. Du hörst jeweils einen der drei Rhythmen, kennzeichne jeweils den gehörten Rhythmus:

a)



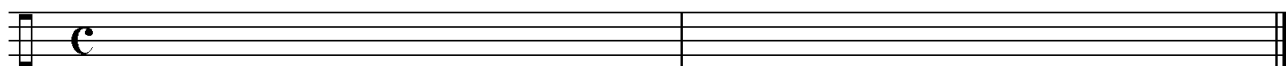
1. 2. 3.

b)



1. 2. 3.

15. Notiere den gehörten Rhythmus:



16. Du hörst eine Melodie, von der einige Töne vorgegeben sind. Ergänze nach Gehör die fehlenden Töne und notiere sie mit dem entsprechenden Notenwert in das Notensystem. (Bearbeite nur eine Notenzeile):

40

2

2

6

50

korrigiert von