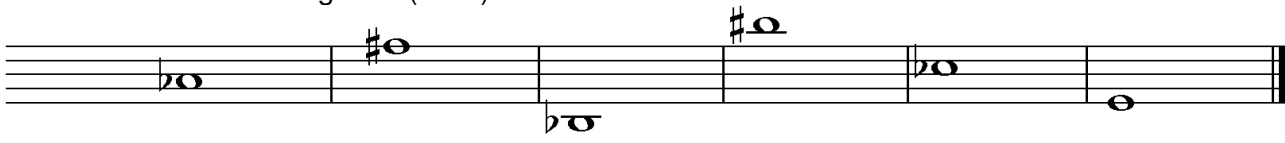





Deckblatt D 1 - VBSM / BBMV
Leistungsprüfung D1
Testbogen 6 A

1. Notiere zuerst den (einen) Notenschlüssel deines Instrumentes und benenne anschließend die Noten genau (c¹/ C):



3

2. Wie nennt man diese Zeichen und was bedeuten sie? Ordne zu:

A		<input type="checkbox"/> Vorzeichen	<input type="checkbox"/> machen Halbtonveränderung wieder rückgängig
B		<input type="checkbox"/> Auflösungszeichen	<input type="checkbox"/> gelten nur für den betreffenden Takt
C		<input type="checkbox"/> Versetzungszeichen	<input type="checkbox"/> gelten für das ganze Musikstück

3

3. Notiere zuerst den (einen) Notenschlüssel deines Instrumentes und schreibe bzw. benenne anschließend die enharmonisch verwechselten Noten:

Schreibe: x x Benenne:

	f = <input style="width: 50px;" type="text"/> gis = <input style="width: 50px;" type="text"/>
--	---

4

4. Was bedeuten bei der Taktartangabe die beiden Zahlen?

Obere Zahl (Zähler) : _____

Untere Zahl (Nenner): _____

2

5. In jedem Takt fehlt ein Pausenwert. Ergänze:



2

6. In jedem Takt fehlt ein Notenwert. Ergänze:



2

7. In jedem Takt fehlt eine Triole. Ergänze:



2

18

18

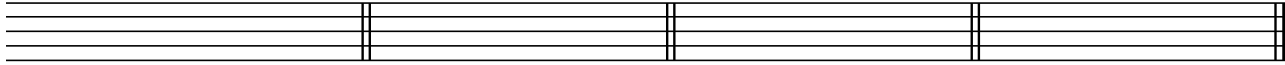
8. Notiere zuerst den (einen) Notenschlüssel deines Instrumentes und schreibe die Vorzeichen zu folgenden Tonarten in der richtigen Reihenfolge:

Es-Dur

G-Dur

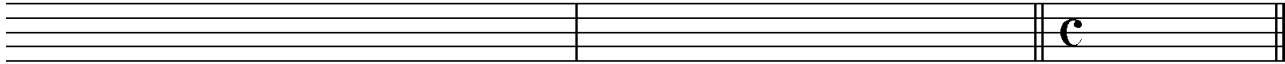
F-Dur

D-Dur



4

9. Schreibe in die ersten beiden Takte eine **A-Dur** Tonleiter im **4/4 Takt** in **Viertel-Noten aufwärts**. Notiere zuerst den (einen) **Notenschlüssel** mit Taktartangabe. Beginne im Violinschlüssel mit **a¹**, im Bassschlüssel mit **A** und im Bratschenschlüssel mit **a**. Kennzeichne die **Halbtöne**. Notiere im dritten Takt den dazugehörigen **Tonikadreiklang** in **Ganzen-Noten**:



8

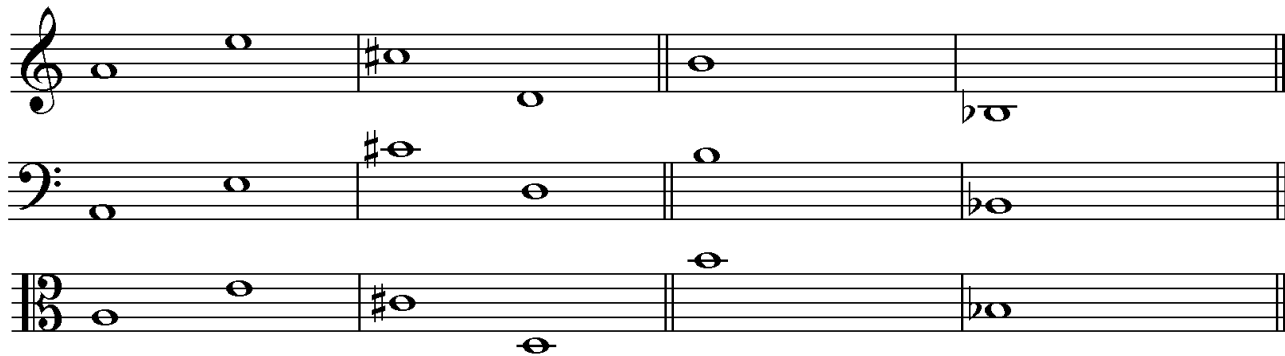
10. Feinbestimmung der Intervalle. (Bearbeite nur eine Notenzeile):

Bestimme die Intervalle genau:

Schreibe die Intervalle:

kleine Terz
abwärts

kleine Sexte
aufwärts



4

11. Erkläre folgende Fachbegriffe:

non legato = _____ accelerando (accel.) = _____

Vivace = _____ crescendo (cresc.) = _____

piano (p) = _____ Grave = _____

3

12. Erkläre folgende Artikulationsarten und kennzeichne die Noten entsprechend:

staccato



= _____

portato



= _____

2

13. Wie nennt man die Musikepoche in der Zeit von **1420 - 1600**?

Musik des Mittelalters

Barock

Renaissance

1

40

Gehörbildung

40

14. Du hörst jeweils einen der drei Rhythmen, kennzeichne jeweils den gehörten Rhythmus:

a)



1. 2. 3.

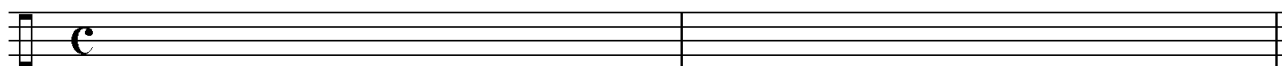
b)



1. 2. 3.

2

15. Notiere den gehörten Rhythmus:



2

16. Du hörst eine Melodie, von der einige Töne vorgegeben sind. Ergänze nach Gehör die fehlenden Töne und notiere sie mit dem entsprechenden Notenwert in das Notensystem. (Bearbeite nur eine Notenzeile):

6

50

korrigiert von