

Lösungsbogen D2 / 7A

Arbeitszeit:

30 Minuten Theorie und 30 Minuten Gehörbildung
(Gesamtzeit 60 Minuten)

Hinweise zur Durchführung der Gehörbildung

Die Hör- und Rhythmusbeispiele der Aufgaben 14 - 17 werden untergliedert vorgespielt, zum Beispiel:

Aufgabe 14:

1 Takt vorzählen (Viertel = ± 72)

1x vollständig - jeweils 2x Takt 1 und 2 - jeweils 2x Takt 3 und 4 - 1x vollständig

Aufgabe 15:

1 Takt vorzählen (Achtel = ± 112)

1x vollständig - jeweils 1x Takt 1 und 2 - jeweils 1x Takt 3 und 4 - 1x vollständig

Aufgabe 16:

Jedes Intervall 4x vorspielen

(1x getrennt 1x zusammen anschlagen - dann nochmals 1x getrennt und 1x zusammen anschlagen)

Aufgabe 17:

1 Takt vorzählen (Viertel = ± 72)

1x die gesamte Melodie vorspielen -

2x Takt 1 und 2 - 2x Takt 3 und 4 - erste Zeile ganz vorspielen -

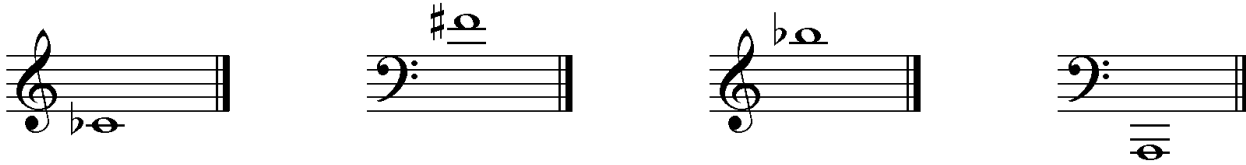
2x Takt 5 und 6 - 2x Takt 7 und 8 - zweite Zeile ganz vorspielen -

1x die gesamte Melodie

Die Entscheidung über die Art des Vorspiels der Hör- und Rhythmusbeispiele liegt im Verantwortungsbereich des jeweiligen Prüfers.

1. Benenne die Noten genau (z. B. c¹)
je 0,5 Punkte pro richtiger Teillösung!

Schreibe folgende Noten:



ces¹

fis¹

b²

A₁

2

2. Schreibe eine **H-Dur**-Tonleiter im **4/8**-Takt in **Achtelnoten auf- und abwärts**. Beginne mit der Note **H** und schreibe die höchste Note zweimal. Setze Taktstriche und kennzeichne **alle Halbtonschritte**:
je 0,5 Punkte pro richtigem Teillösungsschritt (richtige Vorzeichen / richtige Tonleiter / richtiger Notenwert / Taktaufteilung / Anfangston / alle Halbtonschritte)!






3

3. Schreibe eine **melodische d-Moll**-Tonleiter im **3/4**-Takt in **Viertelnoten auf- und abwärts**. Beginne mit der Note **d¹** und schreibe die höchste Note einmal. Setze Taktstriche und kennzeichne **alle Halbtonschritte**:
je 0,5 Punkte pro richtigem Teillösungsschritt (richtige Vorzeichen / richtige Tonleiter / richtiger Notenwert / Taktaufteilung / Anfangston / alle Halbtonschritte) und 1 Punkt für alle Versetzungs- bzw. Auflösungszeichen!



4

4. Ordne die Dur- und parallelen Moll-Tonarten den Tonartvorzeichen zu:
je 0,5 Punkte pro richtiger Zuordnung!

1		2	Es-Dur	3	e-Moll
2		3	G-Dur	1	h-Moll
3		1	D-Dur	2	c-Moll

3


5. Im folgenden Beispiel fehlt ein Ton der Tonleiter. Ergänze ihn und bestimme die Tonart **genau**: (z. B. e - Moll äolisch)
0,5 Punkte für die Tonart / 0,5 Punkte für die genaue Bestimmung / 1 Punkt für fehlenden Ton!



Tonart: a - Moll harmonisch

2

6. Bilde folgende Intervalle:
je 1 Punkt pro richtigem Intervall (keine 0,5 Punkte)!



ü7 ↑

k3 ↓

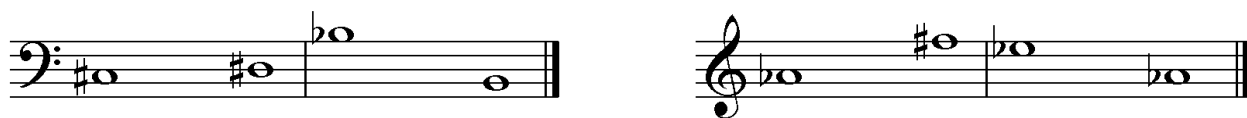
r4 ↓

v2 ↑

4

18

7. Bestimme folgende Intervalle fein: (z. B. k2)
je 1 Punkt pro richtiger Bestimmung (keine 0.5 Punkte)!



g2

v8

ü6

r5

18

4

8. Im folgenden **dreitaktigen** Rhythmusbeispiel fehlen Taktartangabe und Taktstriche. Ergänze Taktartangabe und Taktstriche an den entsprechenden Stellen:

1 Punkt für richtige Taktartangabe, je 0,5 Punkte pro richtigem Taktstrich!



2

9. Vervollständige den ersten Takt mit einer punktierten Note und den zweiten mit einer Synkope:
(Bsp.)



2

10. Bilde bzw. bestimme folgende Dreiklänge in der Grundstellung:
1 Punkt pro gebildeten Dreiklang und je 0,5 Punkte pro richtiger Bestimmung!



v auf g

D-Dur

ü auf As

f-Moll

3

11. Suche im jeweiligen Takt den angegebenen Dreiklang und benenne ihn:
1 Punkt pro richtiger Bestimmung!



v auf e

A - Dur

2

12. Ordne den Vortragsbezeichnungen die deutsche Bedeutung zu:
je 0,5 Punkte pro richtiger Zuordnung!

- | | | | |
|----------------------------|--------------|----------------------------|----------------------------|
| <input type="checkbox"/> 1 | appassionato | <input type="checkbox"/> 2 | weniger bewegt |
| <input type="checkbox"/> 2 | meno mosso | <input type="checkbox"/> 6 | verlöschend |
| <input type="checkbox"/> 3 | Andantino | <input type="checkbox"/> 1 | leidenschaftlich |
| <input type="checkbox"/> 4 | grazioso | <input type="checkbox"/> 5 | so leise wie möglich |
| <input type="checkbox"/> 5 | ppp | <input type="checkbox"/> 3 | etwas bewegter als Andante |
| <input type="checkbox"/> 6 | smorzando | <input type="checkbox"/> 4 | anmutig |

3

13. Kreuze **zwei** Komponisten an, die im Zeitalter der **Moderne** (nach 1900) lebten:
je 0,5 Punkte pro richtiger Zuordnung!

- J. Brahms J. Cage H. L. Haßler L. Bernstein

1

35

