

D3 - BBMV
Leistungsprüfung D3
Testbogen 4B

1. Schreibe eine Es-Dur-Tonleiter im 3/4-Takt in Viertelnoten auf- und abwärts. Beginne mit der Note es¹ und schreibe die höchste Note einmal. Setze Taktstriche und kennzeichne alle Halbtonschritte:

A musical staff with a treble clef and a 3/4 time signature. The staff is empty, with a double bar line at the end.

2

2. Schreibe eine melodische gis-Moll-Tonleiter im 5/8-Takt in Achtelnoten auf- und abwärts. Beginne mit der Note Gis und schreibe die höchste Note einmal. Setze Taktstriche und kennzeichne alle Halbtonschritte:

A musical staff with a bass clef and a 5/8 time signature. The staff is empty, with a double bar line at the end.

3

3. Bilde über jedem Ton der D-Dur-Tonleiter einen leitereigenen Dreiklang und bezeichne diesen genau:

A musical staff with a treble clef, a key signature of two sharps (D major), and a common time signature. The staff contains the notes of the D major scale: D, E, F#, G, A, B, C. Below the staff are eight empty rectangular boxes for labeling the triads.

2

4. Bilde über jedem Ton der harmonischen c-Moll-Tonleiter einen leitereigenen Dreiklang und bezeichne diesen genau:

A musical staff with a bass clef, a key signature of three flats (c minor), and a common time signature. The staff contains the notes of the c minor scale: C, D, E♭, F, G, A♭, B♭. Below the staff are eight empty rectangular boxes for labeling the triads.

2

5. Bilde folgende Dreiklänge, berücksichtige die internationale Schreibweise:

Two musical staves, one with a treble clef and one with a bass clef. Below the staves are four chord labels: E⁺ Quartsextakkord, C^o Sextakkord, Bm Quartsextakkord, and A^b Sextakkord.

2

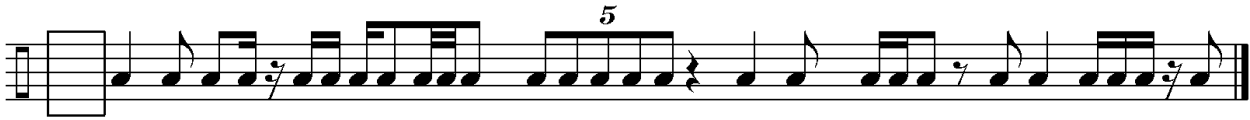
6. Notiere jeweils im ersten Takt den Septakkord in der Grundstellung, im zweiten Takt die angegebene Umkehrung. Berücksichtige die internationale Schreibweise:

Three musical staves, each with two measures. Below the staves are three chord labels: F#^{o7} Terzquartakkord, D^{maj7} Sekundakkord, and Gm⁷ Quintsextakkord.

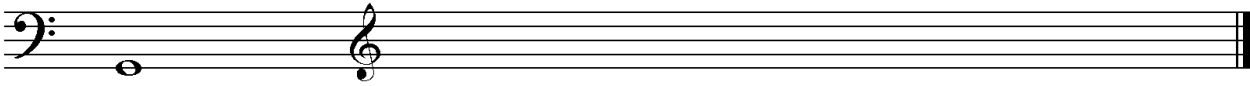
3

14

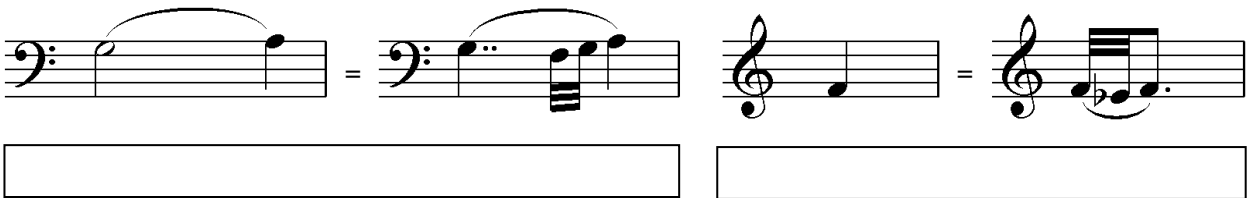
7. Im folgenden dreitaktigen Rhythmusbeispiel fehlen Taktartangabe und Taktstriche. Ergänze diese an den entsprechenden Stellen:



8. Notiere die Naturtonreihe vom angegebenen Grundton (G) bis zum 12. Naturton:



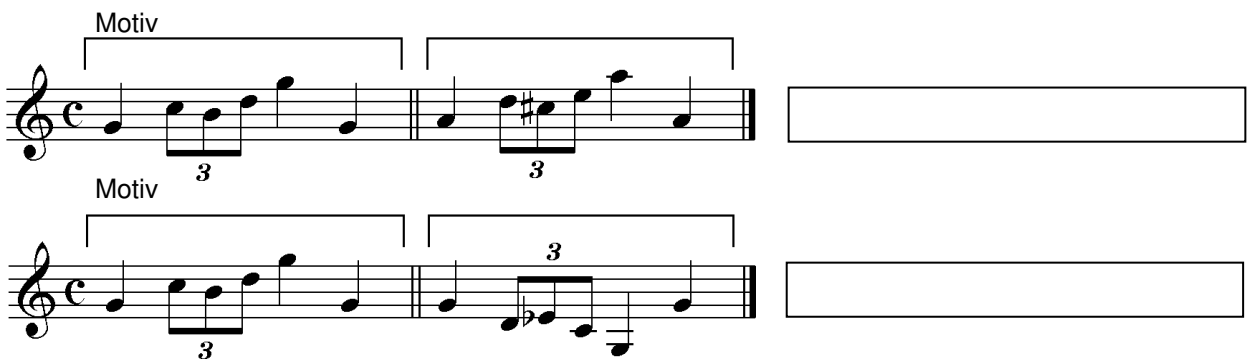
9. Folgende Verzierungen sind im zweiten Takt ausgeschrieben. Notiere jeweils im ersten Takt über der Note bzw. an entsprechender Stelle das dazugehörige Verzierungszeichen und benenne es anschließend:



10. Transponiere die Melodie eine reine Quarte höher:



11. Benenne die jeweilige Motivweiterführung:



12. Ordne die verschiedenen vokalen und instrumentalen Formen und Gattungen den einzelnen Epochen zu, in denen sie entstanden sind:

- | | | | | | |
|----------------------------|-------------|--------------------------|--------------------|--------------------------|----------------------|
| <input type="checkbox"/> 1 | Moderne | <input type="checkbox"/> | Musikdrama | <input type="checkbox"/> | Ricercar |
| <input type="checkbox"/> 2 | Mittelalter | <input type="checkbox"/> | Madrigal | <input type="checkbox"/> | Zwölftontechnik |
| <input type="checkbox"/> 3 | Romantik | <input type="checkbox"/> | grafische Notation | <input type="checkbox"/> | Minnesang |
| <input type="checkbox"/> 4 | Renaissance | <input type="checkbox"/> | Organum | <input type="checkbox"/> | Sinfonische Dichtung |

14

2

1

2

3

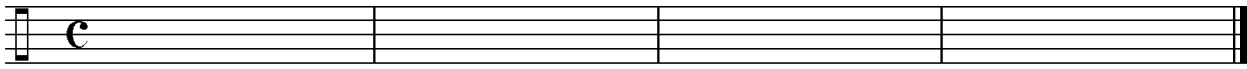
1

2

25

Gehörbildung

13. Rhythmus hören - Notiere ohne Pausen:



25

4



4

14. Intervalle hören - Notiere den zweiten Ton:



5

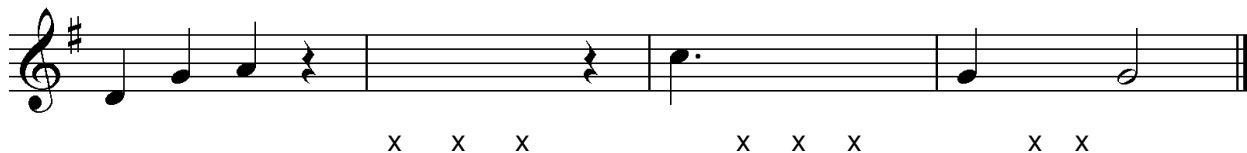
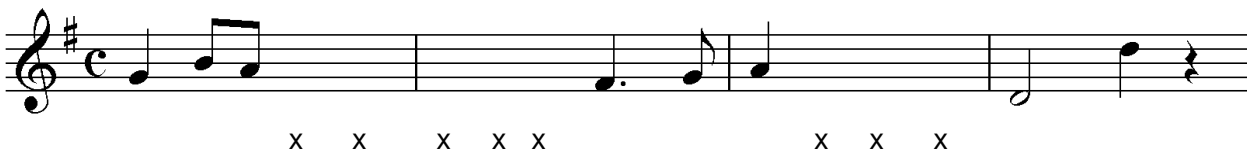
15. Dreiklänge hören - Bestimme die Dreiklänge (D / m / o / +):

1. 2. 3. 4.

5. 6. 7. 8.

4

16. Melodie hören - Ergänze die fehlenden Töne mit dem entsprechenden Notenwert:



8

50

korrigiert von